



Weinpassion für

Österreich



Grossartiger Blaufränkisch:
Top-Jahrgang
aus uralter Einzellage.

2015 Goldberg Reserve
Blaufränkisch
Burgenland, Silvia Heinrich
19+/20

GERSTL
WEINSELEKTIONEN

Gerstl Weinsektionen • Tel. 058 234 22 88 • www.gerstl.ch

Weine aus Österreich kennenlernen – und das zu Entdecker-Preisen!

Degustations-Box Veyder-Malberg.

199.–
statt 300.–

30%
Rabatt

2015 Veyder-Malberg, Riesling, Brandstatt
 2015 Veyder-Malberg, Riesling, Schöner Riesling
 2016 Veyder-Malberg, Grüner Veltliner, Liebedich
 2016 Veyder-Malberg, Grüner Veltliner, Hochrain
 2015 Veyder-Malberg, Riesling, 2B (Bruck, Buschenberg)
 2015 Veyder-Malberg, Grüner Veltliner, Alter.Native skin ferm.



6 x 75cl • Fr. 199.– (statt Fr. 300.–) • Art. 247375

Degustations-Box Nur das Beste vom Blaufränkisch.

239.–
statt 363.–

30%
Rabatt

2015 Muhr Dorli, Blaufränkisch, Spitzerberg
 2015 J. Heinrich, Blaufränkisch, Goldberg Reserve
 2015 Achs Paul, Blaufränkisch, Ungerberg
 2015 Achs Paul, Blaufränkisch, Spiegel
 2016 Muhr Dorli, Blaufränkisch, Spitzerberg
 2013 Utiger, Blaufränkisch, Rappbühl



6 x 75cl • Fr. 239.– (statt Fr. 363.–) • Art. 248633

Degustations-Box Felix Austria, 12 faszinierende Österreicher.

259.–
statt 373.–

30%
Rabatt

2015 Achs Paul, St. Laurent
 2015 Zillinger Herbert, Gewürztraminer, Profund
 2016 Sattlerhof, Weissburgunder, Gamlitzer
 2016 Zweytick Ewald, Gelber Muskateller, Pfarrweingarten
 2016 Knoll Emmerich, Grüner Veltliner, Ried Trum Federspiel
 2015 Muhr Dorli, Merlot, Rote Erde

2015 Muhr Dorli, Syrah, Sydhang
 2016 Veyder-Malberg, Riesling, 2B (Bruck, Buschenberg)
 2015 J. Heinrich, Pinot Noir, Weisses Kreuz
 2017 Achs Paul, Chardonnay
 2017 Zillinger Herbert, Chardonnay, Horizont
 2016 Veyder-Malberg, Grüner Veltliner, Liebedich



12 x 75cl • Fr. 259.– (statt Fr. 373.–) • Art. 248634

Emotionen und Begeisterung aus Österreich.

Liebe Kundinnen und Kunden
Sehr geehrte Damen und Herren

Unsere Österreich-Reise ist einer der grossen Höhepunkte im Jahr – mit imposanten Landschaften, spannenden Menschen und einem enormen Facettenreichtum an fantastischen Weinen.



Wir nahmen uns wieder viel Zeit für die Besuche der vielfältigen Rebgrärten. Es sind schon aussergewöhnlich intensive und bleibende Erlebnisse, zum Beispiel mit einer grossen Persönlichkeit wie Paul Achs durch den Ungerberg zu spazieren und seinen Erläuterungen zuzuhören. Die angeregten Diskussionen mit unseren Winzer-Freunden gehören sicher zum Schönsten – und zum Wichtigsten – in unserem Beruf.

Von den unzähligen Höhepunkten picken wir hier einige heraus:

- **Dorli Muhr** hat sich endgültig an die Spitze gearbeitet, ihr 2016 Spitzerberg ist sprichwörtlich Spitze.
- **Silvia Heinrich** öffnete für uns ihre Schatzkammer, darum dürfen wir Ihnen den Top-Jahrgang 2015 des Goldberg Reserve als Titelwein anbieten. Danke, Silvia!
- **Herbert Zillinger** gehört zu den Shooting-Stars in Österreich, seine Weine werden extrem geschätzt. Seine Grünen Veltliner sind sogar Weltklasse.
- **Peter Veyder-Malberg** ist im positiven Sinn ein Verrückter. Was er im Einklang mit der Natur kreierte, verdient höchstes Lob. Das haben inzwischen auch andere gemerkt, darum wird es immer schwieriger, alle Kundenwünsche zu erfüllen.

Besuchen Sie unbedingt unsere grosse **Schweiz-/Österreich-Degustation am 5. März 2019 im Volkshaus, Zürich.** Die meisten Winzerinnen und Winzer werden persönlich vor Ort sein.

Wir heissen Sie herzlich willkommen und freuen uns auf Sie.

Pirmin Bilger

Max Gerstl

Roger Maurer

Degustation
Schweiz & Österreich, inkl. Studach & Gantenbein

5. März, 16-20 Uhr im
Volkshaus Zürich
Infos und Anmeldung:
gerstl.ch/ch-a

Gratislieferung: Neu ab 24 Flaschen oder Bestellwert CHF 400.-

Gültig für Lieferungen innerhalb der Schweiz und Liechtenstein und für Privatkundenpreise.

Österreich

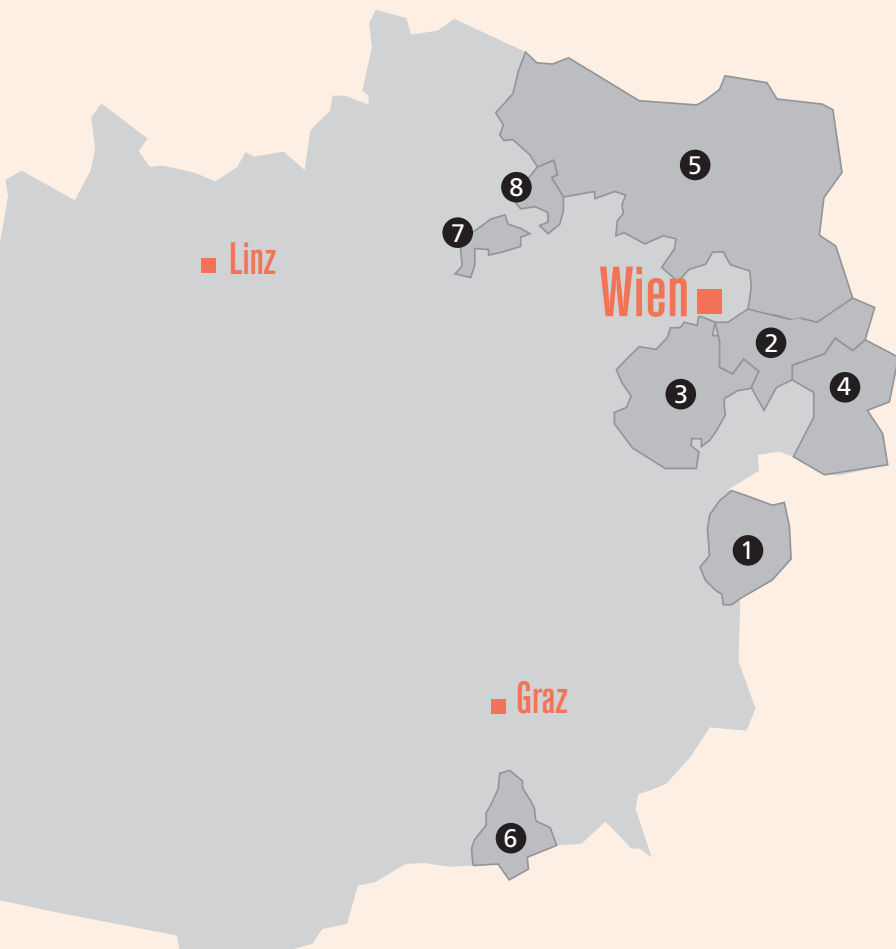
W e i n r e g i o n e n



Die Weinregionen und ihre Weingüter

1 MITTELBURGENLAND
Silvia Heinrich, S. 6

2 CARNUNTUM
Dorli Muhr, S. 10



3 THERMENREGION

Garagenwinzer Nikolai, S. 14

4 NEUSIEDLERSEE

Paul Achs, S. 16
Markus Utiger, S. 23

5 WEINVIERTEL

Herbert Zillinger, S. 20

6 SÜDSTEIERMARK

Ewald Zweytick, S. 24
Sattlerhof, S. 28

7 WACHAU

Tegernseerhof, S. 30
Veyder Malberg, S. 33
Emmerich Knoll, S. 37

8 KAMPTAL

Birgit Eichinger, S. 42



MITTELBURGENLAND
DEUTSCHKREUTZ

Silvia Heinrich: Grosse Rotweine aus dem Mittelburgenland.

Silvia Heinrich

Silvia Heinrich ist «Queen of Blaufränkisch», «Winzerin des Jahres» und gewann viele weitere nationale und internationale Auszeichnungen. Die **Winzerin aus Leidenschaft** begeistert uns und unsere Kundinnen und Kunden Jahr für Jahr aufs Neue.

Das Weingut von Silvia Heinrich hat sich auf Rotweine spezialisiert, ihre Weine sind extrem vielfältig – **voller Eleganz, Sensibilität und Komplexität**. Damit sind sie auch exzellente Essensbegleiter.

Silvia hat eine klare Philosophie: «Als Weinbäuerin habe ich das Land von meinen eigenen Nachkommen nur geliehen. Ich fühle mich sowohl den Ahnen als auch den Nachkommen gegenüber verpflichtet, mit Sorgfalt und Respekt vor der Natur zu wirtschaften. Klima und Boden geben die Regeln vor. Wie Kinder möchte ich daher **die Weingärten begleiten und mein Bestmögliches für sie tun**. Ich stehe den Weinen bis zu ihrer Perfektion persönlich zur Seite.»

Aus dem Mittelburgendland stammen die allergrössten Gewächse aus der Blaufränkisch-Traube. Das Terroir mit dem kontinentalen Klima, den pannonischen Einflüssen und den idealen Böden macht es aus, dass sich die edelste Sorte Österreichs hier perfekt entfalten kann.

Der «Goldberg» ist eine von Silvias Top-Lagen, er wurde von ihren Grosseltern im Hochzeitsjahr 1947 gepflanzt. Alte Reben rund um die Villa Goldberg von 1920 zeugen von der hochwertigen Handarbeit in ihren Weingärten. **Mit ihrer Leidenschaft zum Terroir und dem präzisen Weinhandwerk entstehen hier Weltklasse-Weine.**

Wir freuen uns sehr, Silvia Heinrich als langjährige Partnerin wieder präsentieren zu dürfen.



**Grossartiger Blaufränkisch:
Top-Jahrgang
aus uralter Einzellage.**

2015 Goldberg Reserve

100% Blaufränkisch

Aus Silvia Heinrichs Schatzkammer: Dichtes Rubingranat. Hochkomplexer Auftakt. Tiefe Aromen von schwarzen Kirschen, Brombeeren, reifen Blaubeeren mit einem Hauch Cassis und Lakritze. Vermischt mit Mocca, Sandelholz und orientalischem Tabak. **Am Gaumen die pure Eleganz, wirkt sehr harmonisch und komplex.** Massen von feinkörnigem Tannin, bestens verwoben mit der Barrique. Konzentrierte, tiefe Fruchtaromen nach schwarzen Kirschen, Brombeeren. dazu süsser Tabak und ein Hauch Kaffee. Trotz seiner unbändigen Kraft bleibt der Wein elegant und finessenreich. Der Goldberg endet unendlich lang mit markanter organischer Mineralität. **Unschlagbares Genuss-Preis-Verhältnis!**

19+/20 • 2019 bis 2040 • Art. 247452
75cl Fr. **29.50** (ab 21.3.2019 33.–)

29.50



34.80



Parade-Cuvée von Silvia Heinrich.

2015 Terra O.

Blaufränkisch, Cabernet Sauvignon, Merlot, Syrah

Tolle Aromen nach schwarzen Kirschen und roten Waldbeeren, gepaart mit subtiler Kräuterwürze und weissem Pfeffer. Der Terra O. legt sich **geschmeidig und elegant auf den Gaumen**. Massen von feinkörnigen Tanninen, gut unterstützt von Frucht und Säure. Leichte Barrique-töne, wunderbar verwoben. Endet kräftig und nachhaltig mit erdig-mineralischem Finish.

19/20 • 2019 bis 2035 • Art. 247453
75cl Fr. **34.80** (ab 21.3.2019 39.–)

14.50



Der ideale Party-Blaufränkisch.

2017 Blaufränkisch

Helles Rubinviolett. Frische Aromen strömen aus dem Glas, fruchtig und fröhlich mit Düften nach **Kirschen und Erdbeeren**. **Geschmeidig und süffig am Gaumen**. Ein herrlicher Partywein! Leicht gekühlt (14°C) avanciert er zum Star von jeder Party und lässt mit seinem Auftritt als sinnlicher Genuss andere rasch einmal ziemlich blass erscheinen.

16+/20 • 2019 bis 2025 • Art. 248512
75cl Fr. **14.50** (ab 21.3.2019 16.–)

29.50

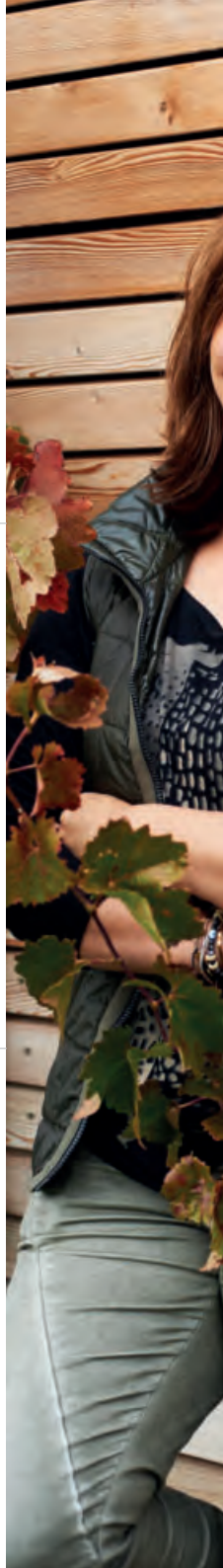


Grandioser, intensiver Pinot.

2015 Weisses Kreuz, Pinot Noir

Sattes Rubinrot. Komplexer Auftakt. Tiefe Aromen von reifen Himbeeren, Walderdbeeren, roten Kirschen, vollreifen Pflaumen, untermalt von Lakritze, Cassis und organischer Mineralik. Sehr gut verwobene Barrique. Toller, weicher Gaumen mit reifen, festen Tanninen und gut integrierter Säure. Langer, anhaltender mineralisch geprägter Abgang. **Ein absolut wunderbarer Pinot!**

18+/20 • 2019 bis 2030 • Art. 247290
75cl Fr. **29.50** (ab 21.3.2019 33.–)





Cuvée von bis zu 60-jährigen Reben.

2015 Siglos

70% Zweigelt, 30% Blaufränkisch; aus der Riede Siglos. Ausbau 12 Monate in gebrauchten französischen Barriques.

Dunkelbeerige Aromen, gepaart mit edler Kräutervürze, dezenten Röstaromen und Noten nach feuchtem Waldboden. **Tolles Nasenbild. Am Gaumen elegant und saftig.** Butterweiche Tannine, tiefe Fruchtaromate. Der Siglos endet mittelkräftig, saftig und anhaltend.

17+/20 • 2019 bis 2029 • Art. 246978
75cl Fr. 16.– (ab 21.3.2019 18.–)



16.–

Eine Liebeserklärung an den Blaufränkisch.

2015 Cupido

100% Blaufränkisch

Cupido amour infini (Begierde, unendliche Liebe) – diesen speziellen Namen trägt dieser aussergewöhnlicher Blaufränkisch als Sinnbild der grossen Liebe zum Blaufränkisch. **Unter dem Namen «Cupido» erscheint in den grossen Jahrgängen seit dem Jahr 2000 ein Blaufränkisch aus den besten Lagen des Weingutes.**

Wie der Mensch, so zeichnet sich auch der Wein durch seine Einzigartigkeit aus. Jeder Jahrgang bringt Eigenschaften mit, die ihn einmalig machen. Einen Jahrgang wie 2015 kann man sich nur wünschen; schönes Frühjahr, traumhaftes Wetter bei der Blüte, heisser, trockener Sommer mit dem richtigen Mass an Niederschlägen im August. Und der tolle Herbst sorgte für eine optimale Weinlese.

94/100 Falstaff

20/20 • 2019 bis 2032 • Art. 248756
75cl Fr. 80.– (ab 21.3.2019 90.–)



80.–



CARNUNTUM
SPITZERBERG

Dorli Muhr: Endgültig an der Spitze angelangt.

Dorli Muhr

Die Weine von Dorli Muhr kann man mittlerweile auf der ganzen Welt in den besten Lokalen finden. Sommeliers schwärmen und **loben ihre Gewächse in den höchsten Tönen**. Sie sind die idealen Essensbegleiter, ja sogar zu asiatischen Gerichten passen sie hervorragend und gehören somit zu den wenigen Weinen weltweit, die solche Mariagen zulassen.

Mit dem Jahrgang 2016 hat Dorli Muhr nochmals zugelegt. Die hohen Punkte zeigen es eindrücklich, durchs Band hinweg waren sich alle namhaften Verkoster einig. Zum Beispiel der Spitzerberg, der letzte Ausläufer der Karpaten, ist geprägt von sehr langen Trockenperioden und einem hoch mineralischen Boden. Hier entstehen Weine von enormer Finesse und Eleganz. **Dorli setzt das meisterhaft um. Ihre Blaufränkisch gehören zu den feinsten und elegantesten von ganz Österreich.**

Die Probe der 2016er war wieder ein grossartiges Erlebnis. Alle Weine waren von betörender Eleganz und enormer Fülle geprägt, ohne dabei opulent zu wirken. Im Gegenteil, sie sind sehr harmonisch und zugänglich. **Wir gratulieren Dorli Muhr herzlich zu diesen wunderbaren Weinen und freuen uns, Ihnen liebe Kundinnen und Kunden, diese grandiosen Gewächse anbieten zu können.**



«Wir gratulieren Dorli Muhr ganz herzlich zu den fantastischen Ratings!» Roger Maurer und Pirmin Bilger mit Dorli Muhr.



Degustation
Schweiz & Öster-
reich, inkl. Studach
& Gantenbein

5. März, 16-20 Uhr im
Volkshaus Zürich

Infos und Anmeldung:
gerstl.ch/ch-a



Der Spitzerberg: Einmal mehr absolute Spitze!

2016 Spitzerberg
Carnuntum

100% Blaufränkisch

Sattes Rubinrot. Tiefer, mineralisch-würziger Auftakt. Aromen Aromen von schwarzen Kirschen, wilden Himbeeren, schwarzen Johannisbeeren, gepaart mit feinen Noten von Eukalyptus, Minze und schwarzem Pfeffer. Alles wirkt sehr dicht, engmaschig und elegant.

Am Gaumen edler, feingliedriger Trinkfluss mit fantastischen Tanninen und gut integrierter Säure. Der Spitzerberg endet kräftig und anhaltend, komplex mit viel Frische.

19+/20 • 2020 bis 2042 • Art. 247854
75cl **Fr. 78.–** (ab 21.3.2019 Fr. 85.–)



78.–

Tipp

22.–



Der Name ist Programm. 2016 Samt & Seide, Carnuntum

100% Blaufränkisch

Leuchtendes Rubinrot. Harmonischer Auftakt. Aromen von Kirschen und Johannisbeeren mit leichten Noten von wilden Brombeeren und schwarzem Pfeffer. Florale Anklänge erinnern an dunkle Rosen. **Am Gaumen leichtfüssig, elegant, mit reifen Tanninen und intensiver Frucht.** Tolle Mineralität. Endet mittelkräftig und seidig mit dezent würzigem Finish.

17+/20 • 2019 bis 2028 • Art. 247852
75cl Fr. 22.– (ab 21.3.2019 Fr. 24.–)

31.50



Wie ein grosser Rhône-Syrah. 2016 Sydhang, Carnuntum

100% Syrah

Dichtes Rubinviolett. Klare Syrah-Würze, Gewürznelken, orientalischer Tabak, Räucherfleisch und schwarzer Pfeffer, begleitet von einer steinigen Mineralität. Am Gaumen sehr elegant mit reifen Tanninen. Gut integrierte Barrique, wirkt nie opulent oder fett. Gut stützende Säure, die Aromen werden bestens begleitet. **Der Syrah endet lang und kräftig mit mineralischer Würze.**

18/20 • 2019 bis 2030 • Art. 247853
75cl Fr. 31.50 (ab 21.3.2019 35.–)

17.80



So macht Rosé richtig Freude. 2017 Rosé

Merlot, Cabernet Franc, Syrah, Blaufränkisch

Helles Lachsrosa. Sehr fruchtiger Auftakt. Duftet nach wilden roten Beeren, rotem Apfel, Wiesenkräutern und leicht rauchigen Noten. Seidiger, **frischer Gaumen mit Leichtigkeit und belebender Frucht.** Der Rosé von Dorli Muhr endet frisch, lebendig, mit einer süssen Spitze.

16+/20 • 2019 bis 2024 • Art. 247485
75cl Fr. 17.80 (ab 21.3.2019 20.–)



Mediterraner Weisswein aus dem Carnuntum.

2016 Prellenkirchen

Grüner Veltliner, Riesling, Chardonnay

Aromen von weissem Pfeffer, Salbei, Haselnüssen mit fruchtigen Noten von gelben Steinfrüchten und caramelisierter Zitronenschale. Am Gaumen straff und sehr elegant, mit aromatischer Tiefe.

Unglaublich spannend und verführerisch. Der Prellenkirchen endet lang und anhaltend mit deutlich mineralischer Note.

17+/20 • 2019 bis 2024 • Art. 247486
75cl **Fr. 24.90** (ab 21.3.2019 28.–)



24.90

Top-Cuvée mit Aromenspektakel.

2015 Rote Erde

90% Merlot, 10% Cabernet Franc

Aromen von Brombeeren, Bergkirschen, Cassis, Bitterschokolade, gepaart mit einem Hauch Trüffel und orientalischen Gewürzen. Die Barrique ist wunderbar integriert und unterstützt die Aromatik bestens. Am Gaumen straff und elegant, mit feinkörnigen Tanninen.

Schöne Aromen nach dunklen Früchten und Beeren, gepaart mit subtiler Mineralität und gut stützender Säure.

18/20 • 2019 bis 2030 • Art. 247122
75cl **Fr. 30.60** (ab 21.3.2019 34.–)



30.60

Österreichs Antwort auf Portwein.

Saudade

Tiefe dunkle Frucht nach eingemachten Pflaumen, Brombeeren und Kirschenkompott. Gepaart mit Lakritze, süßem Tabak und orientalischen Gewürzen. **Am Gaumen kräftig, jugendlich mit wunderbarer Portweinsüsse, schwarzfruchtig, betörend und reichhaltig.** Der Saudade endet lang anhaltend mit intensiver Frucht und mineralischer Würze. **Eine äusserst reizvolle Alternative zu einem Portwein.**

19/20 • 2020 bis 2040 • Art. 247857
50cl **Fr. 29.–** (ab 21.3.2019 Fr. 32.–)



29.–



—
THERMENREGION

Garagenwinzer Nikolai: Die Merlot-Maniacs.

Andreas Nikolai

Guntramsdorf liegt im Herzen der niederösterreichischen Thermenregion, südlich vor den Toren Wiens. In dieser grünen Oase bewirtschaften Garagenwinzer Andreas Nikolai und seine Frau Brigitte eine **nur gerade 1,2 Hektaren kleine Rebfläche**, die sie im Jahr 2012 mit **100% Merlot** bepflanzen. Spaziert man durch diese Rebanlagen, traut man seinen Ohren nicht: Es ist klassische Musik zu hören – «Die vier Jahreszeiten» von Vivaldi! Im Weinberg! Schnell wird klar: **Die Nikolais lassen für ihren begehrten Super-Merlot echt nichts unversucht.**

2012 wurde auf dem Weingut ein gut 2000 Jahre alter Stein ausgegraben. Darauf sind zwei Frauen eingemeißelt, die Wein einschenken. Und da hier **fast alles akribische Handarbeit ist**, zielt nun genau dieses Motiv das von Hand geformte Relief auf jeder Flaschenschulter. Doch damit nicht genug: Die Frauen mit den Weinkelchen werden noch **mit 24 Karat Gold veredelt**. Die Weinkapsel ist aus hochwertigem Siegelack. Und beim Einschenken erklingt fast magisch – kein Witz! – «La Primavera» von Vivaldi (das Geheimnis dahinter sei hier nicht verraten).

Die ersten drei Jahrgänge 2014, 2015 und 2016 des Saturio sind **laut René Gabriel «richtig gute, geniale Merlots!»** Die Produktion ist winzig klein, es gibt pro Jahrgang nur wenige Hundert Flaschen dieses Wahnsinns-Merlots. Das gilt auch für den 2017er.

Degustation
Schweiz & Österreich,
inkl. Studach
& Gantenbein

5. März, 16-20 Uhr im
Volkshaus Zürich
Infos und Anmeldung:
gerstl.ch/ch-a



Der Stein des Anstossens: Das gut 2000 Jahre alte Relikt mit den zwei eingemeißelten, Wein einschenkenden Frauen.

Magischer Weltklasse-Merlot.

2017 Sarturio

100% Merlot

Der atemberaubend tiefgründige Duft zeigt eine überaus edle Fruchtfülle und ist mit unfassbar viel Terroir unterlegt, die Komplexität beeindruckt, das ausdrucksstarke Duftbild deutet auf **ein konzentriertes Kraftbündel hin. Im Antrunk wirkt er erstaunlich schlank, aber explosiv** und mit vibrierender Mineralität unterlegt. Der Sarturio baut auch am Gaumen auf köstliche Frucht, sie wirkt aber niemals dominant. **Der Wein beeindruckt mit bombastischer Kraft**, überschwänglicher Fülle, raffinierter Süsse und erfrischender, butterweicher Säure. Aber all das kommt erstaunlich leichtfüßig daher. Das ist ein echter Weltklasse-Merlot, absolut eindrucklich! Was den Wein aber besonders auszeichnet: **sein unwiderstehlicher, betörender Charme!** Er hat irgendwie auch etwas Schlichtes an sich, er wirkt genauso sympathisch wie das Winzerpaar, das ihn erzeugt hat.

19+/20 • 2022 bis 2040 • Art. 248757
75cl Fr. 148.–





NEUSIEDLERSEE
GOLS

Paul Achs: Kultweine vom Neusiedlersee.

Paul Achs

Sicht auf den
Neusiedlersee

49.50



Paul Achs gehört zur absoluten Spitze in der österreichischen Weinwelt. Seine Art Weine zu bereiten, seine Stilistik und seine Bescheidenheit verleihen ihm langsam aber sicher Kultstatus. **Kaum einer keltert Weine von so einer Klarheit und Identität, die mit so viel Finesse und Eleganz ausgestattet sind.** Seine Blaufränkisch Lagenweine – Ungerberg, Spiegel und Altenberg – gehören zu den charaktervollsten Botschaftern dieser einzigartigen Traube aus Österreich.

Durch den naturnahen Anbau seiner Reben hat sich der Alkoholgehalt seiner Weine deutlich nach unten verlagert. Die Trauben reifen etwas früher aus und somit erreicht Paul einen Alkoholwert, der auch bei seinen Top-Gewächsen die 13.5% Vol. kaum einmal übersteigt.

Blaufränkisch in Vollendung!

2016 Ungerberg

100% Blaufränkisch

Wie schon beim umwerfendem 2015, ist hier die gleich hohe Bewertung mehr als angebracht. Die aromatische Tiefe ist sensationell, unterlegt von einer edlen Mineralität. Am Gaumen perfekt balanciert mit enorm feinmaschigem, feinkörnigem Tannin, perfekter Säure und grandios verwobenem Barrique. **Trotz einem Alkoholgehalt von nur 13.5% vol. besticht der Ungerberg mit unendlicher Länge und Kraft.** Finessenreicher kann ein Blaufränkisch nicht sein. Dieser Wein hat zudem ein grandioses Lagerpotenzial.

20/20 • 2021 bis 2040 • Art. 248758
75cl Fr. 49.50 (ab 21.3.2019 55.–)

So grossartig wie der Jahrgang 2015.

2016 Spiegel

100% Blaufränkisch

Spiegel ist eine Lage zwischen Salzberg und Gabarinza, sanft abfallend nach Süden. Tiefes Rubinviolett. **Ein Blaufränkisch der anderen Art.** Sein Terroir widerspiegelnd ist er im Auftakt hoch mineralisch mit pfeffriger Würze, edel und komplex. Aromen von schwarzen Kirschen und Brombeeren kommen dazu, Schwarztee rundet das Aromabündel ab. Am Gaumen kernig mit viel Biss. Unendlich scheinen die feinkörnigen Tannine, kräftig und trotz des niedrigen Alkoholgehalts gehaltvoll im Abgang. **Grandioser, eigenständiger Wein!** Lehnt sich nahtlos an den grandiosen 2015er an, ist vielleicht sogar noch eine Spur edler und komplexer.

19+/20 • 2020 bis 2038 • Art. 248759
75cl **Fr. 49.50** (ab 21.3.2019 55.–)



Bisher bester Pannobile.

2016 Pannobile rot

35% Zweigelt, 35% Blaufränkisch,
30% St. Laurent

Dieser Pannobile übertrifft alle bisher degustierten. Aromen von reifen Waldbeeren, gepaart mit roten Kirschen und Pflaumen. Rauchige Note, Tabak, Sandelholz und Bitterschokolade. Wunderbare, aromatische Tiefe mit erdiger Mineralität. **Am Gaumen pure Eleganz und Harmonie.** Noch verhalten und jugendlich, mit feinkörnigen, reifen Tanninen. Dazu Nougat und noble Würze. Gut gestützt von der feinen Säure und der perfekten Barrique. endet der Pannobile kräftig und mineralisch.

19/20 • 2020 bis 2035 • Art. 248493
75cl **Fr. 32.40** (ab 21.3.2019 36.–)



14.90



Sensationeller Chardonnay zum sympathischen Preis.

2017 Chardonnay

Helles Goldgelb. **Burgundisch angehauchte Nase.** Aromen von weissem Pfirsich, Nektarine, grüner Mango und frischer Zitrone. Anflüge von Haselnüssen und zerlassener Butter. Tolle Mineralität. **Am Gaumen sehr straff und leichtfüßig.** Hohe Struktur und Eleganz, gepaart mit guter Säure und zitrusfruchtigen Aromen. Leicht salzig, mineralische Note im mittelkräftigen Abgang.

17+/20 • 2019 bis 2030 • Art. 247864

75cl **Fr. 14.90** (ab 21.3.2019 16.50)

17.–



St. Laurent voller Raffinessen.

2015 St. Laurent

100% St. Laurent

Sattes Rubinviolett. Auftakt nach dunklen Waldbeeren und Pflaumen, gepaart mit Bitterschokolade und Mocca, begleitet von einer dezenten mineralischen Note. Am Gaumen trocken und harmonisch mit mineralischer Würze. **Langer, nachhaltiger Abgang, sehr saftig und mundfüllend.** Wird in Holzfässern der 4. bis 5. Füllung ausgebaut.

17/20 • 2019 bis 2026 • Art. 245974

75cl **Fr. 17.–** (ab 21.3.2019 19.–)

Burgund aus dem Burgenland.

2015 Pinot Noir

Leuchtendes Rubinviolett, was für ein Auftakt! Mit etwas Zeit kommt ein grosses Aromaspiel. Reife Waldhimbeeren, Hagebutten mit Weichselkirschen, florale Veilchen-Noten. **Das ganze Bündel wird unterstützt von einer blitzsauberen Mineralität, grandios!** Am Gaumen geht es gleich weiter: cremige Textur, wunderbare, feinkörnige Tannine. Saftig und straff wie alle Weine von Paul Achs. Lang mit komplexen, fruchtigen Noten im Abgang.

18/20 • 2019 bis 2025 • Art. 246249

75cl **Fr. 44.–** (ab 21.3.2019 49.–)



44.–

Die knackige Fruchtbombe.

2017 Zweigelt

Frischer, einladender Auftakt. Sehr fruchtbetont mit Anklängen an Hagebutten und Weichselkirschen, roten Johannisbeeren und Brombeeren, unterlegt mit leichter Würze. Am Gaumen sehr weich und zugänglich. Schön runde Tannine, markante, gut stützende Säure, die dem Wein **Trinkfreude und Spannung** verleiht. Mittelkräftig und leicht mineralisch im Abgang. Passt gut zu Lasagne oder Cordon Bleu mit Kartoffelsalat.

17/20 • 2019 bis 2024 • Art. 247865

75cl **Fr. 13.80** (ab 21.3.2019 Fr. 15.50)



13.80

Geschmeidiger Zweigelt.

2017 Zweigelt Alte Reben

Sattes Rubinviolett! Komplexer Auftakt. Kirschen, Blaubeeren und Brombeeren, gepaart mit dunklen Pflaumen und dezenter Schwarztee-Note. Feine mineralische Würze, Lakritze und orientalischer Pfeffer. **Am Gaumen geschmeidig mit weichen, feinen Tanninen.** Die schöne Säure sorgt für eine tolle Balance und Spannung. Die tiefen schwarzen Fruchtnoten werden bis zum Schluss bestens getragen. Der Zweigelt aus über 40-jährigen Reben endet anhaltend und lang.

18/20 • 2019 bis 2030 • Art. 248840

75cl **Fr. 19.70** (ab 21.3.2019 Fr. 23.–)



19.70



WEINVIERTEL
EBENTHAL

Herbert Zillinger: Glänzender Stern aus dem Weinviertel.

Carmen und
Herbert Zillinger

Zillinger lässt Konventionen hinter sich und vertraut auf sein Gefühl und die Natur. **Seine Art Wein zu machen, ist faszinierend und zugleich einzigartig.** Er versteht sein Handwerk und kombiniert auf raffinierte Weise österreichische Weinbautradition mit internationalen Erfahrungen – solange dabei alles natürlich bleibt.

Er vertraut auf die Kraft seiner Reben und auf sein naturnahes Gedankengut. Denn was nicht an den Reben gereift ist, kann später im Keller nicht mehr wettgemacht werden. Dennoch hängt viel von der Arbeitsweise im Keller ab, wo sich Herbert Zillinger mit Bedacht moderne Ausstattung zu Nutze macht. Das Endergebnis kann sich sehen und schmecken lassen. Er hat eine klare Vorstellung von seinen Weinen und will sich keiner gängigen Methode völlig anpassen. Er will einzigartige Weine mit Intensität und Charakter. **Er macht aus Trauben unverwechselbare Unikate und keine belanglosen Mainstream-Allerweltsweine.**

Auch 2016 gilt: Radikal genial!

2016 Radikal
Grüner Veltliner

Dieser grandiose Grüne Veltliner lehrt den Wachauern das Fürchten! Helles Goldgelb. Aromen von reifen Weinbergpfirsichen, getrockneten Aprikosen, kandierten Früchten, reifen Melonen, mit einem Hauch weißem Pfeffer. Gepaart mit etwas Rauch und schöner Mineralität. Komplexes Nasenbild! **Am Gaumen dicht verwoben mit Eleganz und Schmelz. Gut zupackende Säure unterstützt die Aromen perfekt.** Wieder viel Pfirsich, Nektarinen mit Melonen und caramelisierter Ananas. Der Radikal wirkt noch verschlossen, jedoch mit viel Potenzial und einer unglaublichen Länge. Er endet kräftig mit deutlich mineralisch-würzigem Finish.

19+/20 • 2020 bis 2037 • Art. 247568
75cl Fr. 45.– (ab 21.3.2019 50.–)

45.–

Tipp



Ein Grüner Veltliner für jeden Tag.

2017 Horizont

Grüner Veltliner

Helles Strohgelb mit grünen Reflexen. Frischer Auftakt. Aromen von frischen gelben Steinfrüchten wie Pfirsichen, weissen Pflaumen und Nektarinen, untermalt von einem Hauch mineralischer Würze. **Am Gaumen sehr jugendlich und straff, feingliedrig und saftig.** Die Aromen bestätigen sich, sehr fruchtbetont und belebend. Gut eingebundene, knackige Säure macht den Wein leichtfüssig und trinkfreudig. Der Horizont endet fruchtbetont und mittelkräftig mit steiniger Mineralität.

16+/20 • 2019 bis 2026 • Art. 247565
75cl **Fr. 17.80** (ab 21.3.2019 20.–)



17.80

Frisch-fruchtiger Chardonnay.

2017 Horizont Chardonnay

Helles Zitronengelb. Fruchtiger Auftakt. Typische Aromen nach Zitronen und Limetten, gepaart mit Butternoten und frischen Mandeln. **Frischer, lebendiger Gaumen,** markante Zitrusnoten mit weissem Steinobst und salzigwürzigen Aromen. Leichtfüssiger Abgang, sehr straff und frisch.

16+/20 • 2019 bis 2025 • Art. 248462
75cl **Fr. 17.80** (ab 21.3.2019 20.–)



17.80

15.80



Herrliches Nasenbild.

2016 Horizont Weissburgunder

Helles Zitronengelb. Duftet herrlich nach frischer Birne und gelbem Apfel, unterlegt von leicht würzig-mineralischen Noten. Expressiver, seidiger Gaumen, **hoher Trinkfluss mit mittelkräftigem, äusserst fruchtigem Finale.**

17/20 • 2019 bis 2016 • Art. 247566
75cl **Fr. 15.80** (ab 21.3.2019 18.–)

Degustation
Schweiz & Öster-
reich, inkl. Studach
& Gantenbein

5. März, 16-20 Uhr im
Volkshaus Zürich

Infos und Anmeldung:
gerstl.ch/ch-a

26.–



Tolle Lagenselektion.

2016 Weintalried Lagenselektion

100% Grüner Veltliner

Helles Zitronengelb. Komplexer Auftakt. Würzig mit rauchigen Tabaknoten und tiefer, reifer, gelber Fruchtnote. Markante Mineralität. Straffer, edler Gaumen, komplexe Frucht mit fantastisch stützender Säure. Leichtfüssigkeit, gepaart mit Länge und Substanz. **Der Lagenselektion endet kräftig, elegant mit salzig-würzigem Finish.**

18+/20 • 2020 bis 2036 • Art. 247567
75cl **Fr. 26.–** (ab 21.3.2019 29.–)

Markus Utiger: Höchstqualität bei Kleinstmengen.

Utiger.



Markus Utiger



48.–



2015 Der Utiger Rappbühl Blaufränkisch

100% Blaufränkisch

Leuchtendes Rubinviolett. Edle Aromen von frischen, schwarzen Waldbeeren, Sauerkirschen und Dörrpflaumen. Gepaart mit Tee, Wiesenkräutern und Lakritze. Die Barrique ist bestens verwoben, leichte Noten von Vanille und Tabak. Wirkt sehr fein und komplex. Am Gaumen mit reifen Tanninen und gut tragender Säure. **Wirkt elegant und nobel mit Kraft und Länge.** Die Aromen bestätigen sich, dunkle Waldbeeren und mineralische Würze. Der Rappbühl endet fruchtig und anhaltend mit erdig-mineralischem Finish.

19/20 • 2019 bis 2035

Art. 246036 • 75cl **Fr. 48.–**



SÜDSTEIERMARK
RATSCH

Ewald Zweytick: Gehört schon länger zu den ganz Grossen.

Ewald Zweytick

19.80



Ewald ist schon sehr lange sehr eng mit Gerstl Weinselktionen verbunden, er ist ein echter Freund für uns. Wir sind jedes Jahr aufs Neue fasziniert, was Ewald in die Flaschen bringt. **Er ist seinem Stil treu geblieben, geht kompromisslos seinen Weg und füllt nur Weine mit reifen Aromen ab.** Rundherum in der Steiermark werden allzu oft Sauvignon Blancs gekeltert, die eher an Neuseeland erinnern. Das ist für Ewald undenkbar! Deutlich grüne Noten, die er mit Unreife verbindet, sind ihm zuwider – uns übrigens auch. Wir möchten auf keinen Fall, dass er sich ändert und aus marktfreundlichen Gründen seine Art umstellt.

Der Erfolg gibt ihm mehr als Recht. Seine Weine kommen denn auch enorm gut an bei unseren Kundinnen und Kunden. Besonders in der Gastronomie schätzen die Gäste seinen genussreichen Stil. Kurz gesagt sind wir froh und dankbar, so einen Charakterkopf wie Ewald als Partner und – noch viel wichtiger – als Freund zu haben. **Liebe Kundinnen und Kunden, teilen Sie unsere Freude an den Weinen von Ewald Zweytick. Sie werden es nicht bereuen.**

Ewalds wunderbarer Klassiker. 2017 Sauvignon Blanc Klassik

Der bisher wohl beste Sauvignon Blanc Klassik von Ewald. Helles Goldgelb. Mineralisch-komplexer Auftakt. Aromen von reifer Grapefruit, eingelegter Zitrone, Mango und Papaya. Gepaart mit Stachelbeeren und einem Hauch Holunderblüten. Subtile Noten nach kalkiger Mineralität. **Grosses Sauvignon-Nasenbild!** Am Gaumen strafft mit guter Fülle und seidigem Schmelz, perfekt eingebundene Säure unterstützt die Aromen bestens. **Limetten und exotische Früchte mit Stachelbeeren und Limetten, dazu würzige Mineralität.** Der Wein endet lang und anhaltend mit markant fruchtigem Finish.

18+/20 • 2019 bis 2033 • Art. 248762
75cl Fr. 19.80 (ab 21.3.2019 22.–)

Der Apéro-Traum an warmen Tagen.

2017 Gelber Muskateller

Klassik

Helles Strohgelb. Expressiver Auftakt. Sehr fruchtig, verspielt, unverwechselbar; ein überaus charaktervoller Muskateller. Noten von Rosinen, weissen Früchten und wilden Rosen. Am Gaumen schöne Dichte, bleibt sehr straff, fruchtig geprägt, Aprikosen und feine Ananas. Intensiver, fruchtbetonter, trinkfreudiger Abgang. **Ewald empfiehlt, den Wein nicht zu kühl zu trinken, ihn also bei ca. 8°C einzuschenken.**

17+/20 • 2019 bis 2025 • Art. 248619

75cl Fr. 17.– (ab 21.3.2019 19.–)



17.–

Chardonnay voller Schmelz und Eleganz.

2017 Chardonnay

Klassik

Helles Zitronengelb. Leicht mineralischer Auftakt. Wunderbare Aromen von frischen Zitronen, Limetten und weissen Steinfrüchten, untermalt von einer steinigen Mineralität. Kein Holzeinsatz, dafür lange Zeit auf Hefe, verleiht dem Wein Schmelz und Eleganz. **Enorm trinkfreudig am Gaumen mit sehr fruchtigen Aromen nach frischen Zitrusfrüchten.** Gut zupackende Säure macht den Chardonnay lebendig und frisch. Mittelkräftiger Abgang mit dezent salzigem Finale.

17+/20 • 2019 bis 2026 • Art. 248256

75cl Fr. 17.– (ab 21.3.2019 19.–)



17.–

Aus Top-Lage, voller Eleganz und Komplexität.

2017 Sauvignon Blanc Pfarrweingarten

Ausbau 14 Monate im grossen Holzfass.

Helles Zitronengelb mit Silber. Subtiler, dezenter Auftakt. Noten von Limetten, frischen Zitronen, frischen Stachelbeeren, unterlegt mit einem Hauch Cassisgelée und Bienenwachs, wirkt sehr feinfruchtig und mineralisch geprägt. Am Gaumen straff, elegant und komplex. Wirkt harmonisch und mit wunderbar reifer Säure. **Traumhafte, tiefe, fruchtbetonte Aromen, Limetten, exotische Fruchtklänge, Stachelbeeren mit schwarzen Johannisbeeren.** Der Pfarrweingarten endet anhaltend mit tiefer Frucht und leicht salziger Note.

19/20 • 2019 bis 2033 • Art. 248254

75cl Fr. 34.– (ab 21.3.2019 38.–)



34.–

34.–



Die neue Benchmark für Gelben Muskateller.

2017 Gelber Muskateller Pfarrweingarten

Ausbau 14 Monate im grossen Holzfass.

Strahlendes Zitronengelb. Subtiler floraler Auftakt. Komplexe Aromen von Limetten, grüner Birne, Lychee und weissen Rosen, dazu Papaya und Ananas. Leichte Anflüge von frischer Hefe mit steiniger Mineralität. Am Gaumen sehr frisch und jugendlich, floral mit tiefer Frucht und gut stützender Säure. Wieder viel tropische Frucht und Rosenblätter, untermalt von Noten nach Limetten und Zitronen, vermischt mit weissen Steinfrüchten. Der Goldmuskateller endet komplex und mineralisch mit unglaublich präsender Frucht. **Ein Muskateller zum Träumen, bestimmt etwas vom Besten weltweit.**

18+/20 • 2019 bis 2028 • Art. 248253

75cl **Fr. 34.–** (ab 21.3.2019 38.–)

55.–



Imposantes Chardonnay-Vergnügen.

2015 November Rain

100% Morillon (Chardonnay)

Fruchtige Noten nach Tarte au Citron, gelbem Pfirsich, reifem Apfel, Mango und Ananas, unterlegt mit Aromen von frischer Brioche, Toast, Bourbon-Vanille und geriebenen Haselnüssen. Noch etwas vordergründige Barriquenoten, werden sich mit der Zeit bestens eingliedern und tragen unterstützend zur Komplexität bei. **Am Gaumen Eleganz und Finesse mit unendlicher Länge vereint, druckvoll mit tollem Schmelz.** Wirkt noch sehr jung und verschlossen. Der November Rain endet anhaltend und kräftig mit deutlich würzig-fruchtigem Finish.

19/20 • 2019 bis 2026 • Art. 246719

75cl **Fr. 55.–** (ab 21.3.2019 65.–)

55.–



Der Sauvignon Blanc mit Kultstatus.

2015 Don't cry

100% Sauvignon Blanc

Typische Aromen von reifen Stachelbeeren, weissem Pfirsich, konfierter Zitrone, Limettenschale, unterlegt von leichten Blätterteig- und Bienenwachsnoten. Am Gaumen cremig, finsessenreich und noch verschlossen. **Legt sich elegant auf den Gaumen, mit enormem Druck und toller Länge.** Die Frucht zeigt noch lange nicht ihr Potenzial. Wirkt noch verpackt von perfekt verwobener Barrique und mineralischem Druck. Bestens unterstützt von der reifen, harmonischen Säure. Der Don't Cry endet kräftig und anhaltend und sehr komplex. Ein Sauvignon Blanc der Superlative, der zu den Besten der Steiermark gehört!

19+/20 • 2019 bis 2030 • Art. 246720

75cl **Fr. 55.–** (ab 21.3.2019 65.–)

2018: Der neue Jahrgang ist da!

Friends.



«Friends» forever: Noch nie war ein «Weisswein des Jahres» so beliebt.

Wir sind jedes Jahr aufs Neue begeistert, was Ewald in die Flaschen bringt. Er ist seinem Stil treu geblieben, **geht kompromisslos seinen Weg und füllt nur Weine mit reifen Aromen ab.** In der Steiermark werden allzu oft Sauvignon Blancs gekeltert, die eher an Neuseeland erinnern. Das ist für Ewald undenkbar! Deutlich grüne Noten, die er mit Unreife verbindet, sind ihm zuwider – uns übrigens auch. Wir möchten auf keinen Fall, dass er sich ändert und aus marktfreundlichen Gründen seine Art umstellt.

Der Erfolg gibt ihm mehr als Recht. **Seine Weine kommen denn auch enorm gut an bei unseren Kundinnen und Kunden.** Besonders in der Gastronomie schätzen die Gäste seinen genussreichen Stil. Kurz und gut: Wir sind richtig glücklich und dankbar, so einen Charakterkopf wie Ewald als Partner und – noch viel wichtiger – als Freund zu haben. Liebe Kundinnen und Kunden, teilen Sie unsere Freude an den Weinen von Ewald Zweytick **und probieren Sie unbedingt den «Friends» vom neuen Jahrgang 2018!**

2018 Friends • Sauvignon Blanc
Ewald Zweytick • Südsteiermark

100% im Stahltank ausgebaut.

Das ist sie wieder, diese einmalige Nase! Oder wie Beat Caduff zu sagen pflegt: **«Ein Vulkan der Düfte».** Viel Grapefruit, Passionsfrucht und reife Ananas schwingen mit, davon sollte eigentlich ein Parfüm kreierte werden. Im Gaumen herrliche Frische, schöne Mineralität, aber auch wieder wunderbare Zitrusnoten, die den Sauvignon Blanc so richtig tanzen lassen. **Toller Gaumenfluss, bleibt immer faszinierend. Diesen 2018er darf man sich auf keinen Fall entgehen lassen.**

18/20 • 2019 bis 2025 • Art. 248620
75cl **Fr. 15.80** (ab 21.3.2019 22.–)



SÜDSTEIERMARK
GAMLITZ

Willi Sattler, Sattlerhof: Der grosse Spezialist mit Einzellagen.

Willi Sattler mit
den Söhnen Alex
und Andreas

29.–



Willi führt uns durch seine majestätischen Lagen. Sernauberg und Kranachberg – Namen, die wie Butter auf der Zunge schmelzen, bei denen das Weinherz höher schlägt. Die Bearbeitung erfolgt so naturnah wie möglich; zum Beispiel mit der Verwirrungstechnik beim Traubenwickler. **Willi ist ein Tüftler, der nichts dem Zufall überlässt.** Seine Weingärten sind wie aus dem Ei gepellt, neue Schnitt- und Erziehungstechniken werden sorgfältig eingebaut, ebenso Begrünung und natürlicher Dünger.

Nach eingehender Rebkunde geht es in den blitzsauberen Keller. Er erklärt uns Vinifikation und Ausbau in den Barriques. Bei der anschliessenden Weinprobe wird uns sofort klar, woher die hohe Qualität seiner Weine stammt. Perfekte Rebearbeitung sowie punktgenaue Verarbeitung im Keller. Wir sind hoch erfreut und tief beeindruckt von der hohen Qualität seiner Weine.

Aus Top-Lage direkt beim Weingut.

2017 Sauvignon Blanc Ried Sernauberg Erste STK Lage

Aromen von süssen, reifen Früchten. Nektarinen, Pfirsich und Ananas. Tolle Beerenaromatik, Stachelbeeren und ein Hauch Cassis. Mineralische Noten von nassem Sand und Quarz. **Am Gaumen sehr elegant mit Tiefe und Finesse.** Besticht durch eine blitzsaubere Aromatik: Ananas und grüne Beeren mit deutlich spürbarer mineralischer Note. Die Säure ist perfekt eingebaut, trägt den Wein bis zum Schluss. **Er endet lang und anhaltend mit leicht salzigem Abgang.** Super zu Spargelragout und gebackenem Fisch.

19/20 • 2019 bis 2033 • Art. 248275
75cl Fr. 29.–

Perfekter Apéro-Hit. 2016 Weissburgunder

Helles Zitronengelb. Fruchtbetonte Aromen nach reifer Birne, Quitte, Ananas, mit mediterranen Kräutern, reifen Mandeln einer betörenden Mineralität. Am Gaumen feingliedrig mit Aromen von reifer Zitrone, wieder reife Birne, dazu leichte Marzipannoten. Wunderbare Säure unterstützt die Aromen bestens. Der Weissburgunder endet mittelkräftig mit mineralisch-salzigem Abgang.
Ein fantastischer Wein zum Apéro!

17/20 • 2019 bis 2024 • Art. 246451
75cl **Fr. 21.80**



21.80

Schmeichlerischer Sauvignon Blanc. 2016 Sauvignon Blanc, Gamlitzer Steirische Klassik

Helles Goldgelb. Limetten- und grüne Apfelnoten in der frischen Nase, äusserst belebend. Dazu Cassis, weisse Blüten und Stachelbeeren.
Am Gaumen sehr straff, elegant und rassig, reife Limetten und wiederum tolle Apfelnoten, gepaart mit Stachelbeeren und markanter Mineralität. Der Gamlitzer endet anhaltend und tief fruchtig.

17+/20 • 2019 bis 2030 • Art. 246450
75cl **Fr. 21.80**



21.80

Hoch komplex aus Top-Lage. 2016 Sauvignon Blanc Kranachberg, Grosse STK Lage

Für Sauvignon Blanc eine der besten Lagen in der Steiermark. Subtile Frucht, duftet nach frischer Grapefruit, weissem Pfirsich und Mirabellen. **Hoch komplex und sehr edel.** Am Gaumen noch jugendlich, nach Belüftung wunderschöne Extraktsüsse. Der Kranachberg endet cremig mit viel Schmelz und langanhaltend in einem salzig-mineralischen Finale. **96/100 Wine Advocate.**

19/20 • 2019 bis 2027 • Art. 248276
75cl **Fr. 48.–**



48.–





WACHAU
DÜRNSTEIN

Tegernseerhof: Noble Eleganz zu genuss- freundlichen Preisen.

Martin Mittelbach

55.–



Martin keltert Weine von ungeahnter Eleganz und Finesse, Opulenz ist ihm ein Gräuel, viel lieber setzt er auf Trinkfluss und Bekömmlichkeit. Seine Gewächse erhalten regelmässig Höchstnoten bei internationalen Verkostungen und gehören mittlerweile zur qualitativen Spitze der Wachau. Ein vorteilhafter Aspekt ist der Preis beim Tegernseerhof. Die Weine sind den bekannten Namen aus der Wachau ebenbürtig, jedoch liegt der Preis merklich unter diesen Gewächsen. **Grüne Veltliner- und Riesling-Smaragde kosten um einiges weniger als bei seinen etablierten Kollegen.** Wir sind grosse Fans vom Tegernseerhof, weil da alles ineinander fliesst. Tradition, stabile Preise, jugendliche Dynamik und eine unermüdliche Herausforderung, jedes Jahr qualitativ hochstehende Gewächse zu kelteren, die den Charakter und die Identität der Wachau bestens wiedergeben.

Jahrgang 2003, direkt aus der Schatzkiste des Weinguts!

2003 Bergistel Grüner Veltliner

Strahlendes Goldgelb. Hoch aromatischer Auftakt. Tiefe gelbfruchtige Aromen nach Steinobst und exotischen Früchten, unterlegt von subtilen Noten nach Safran und Curry. Würzig-mineralische Anklänge, die an Pfeffer und Schiefer erinnern. **Grandioser Gaumen, elegant und druckvoll** mit tiefer, reifer Frucht und gut stützender Säure. Wieder viel Würze und exotisch geprägt. Die Bergistel endet kräftig und anhaltend mit komplexem, tieffruchtigem Finale. **Ein perfekt reifer GV, der deutlich aufzeigt, wie gross das Potenzial dieser Traubensorte ist.**

19/20 • 2019 bis 2028 • Art. 248735
75cl Fr. 55.–

Betörender Grüner Veltliner.

2017 Dürnstein Grüner Veltliner

Federspiel

Helles Zitronengelb. Würzig-fruchtiger Auftakt. Aromen von reifem Apfel, Zitrone, Nektarine und Mirabelle. Unterlegt von weissem Pfeffer und mineralischer Würze. **Am Gaumen mittelkräftig und saftig, enormer Trinkfluss mit gut stützender Säure.** Dazu Aromen von gelben Steinfrüchten mit Limetten und leichten Noten von Pfeffer und Wiesenkräutern. Der Dürnsteiner endet fruchtig mit leicht mineralischer Note.

17+/20 • 2019 bis 2033 • Art. 248736
75cl **Fr. 16.80** (ab 21.3.2019 19.–)



16.80

Herrlich fruchtiger Riesling.

2017 Dürnstein Riesling

Federspiel

Strohgelb. Subtiler, zitroniger Auftakt. Aromen von frischen Limetten, Pfirsich, Ananas und grünem Apfel. Markante mineralische Noten. Am Gaumen sehr straff und animierend. **Gut verwobene Säure unterstützt die fruchtigen Noten meisterhaft.** Wieder viel Zitrone und weisse Pflaumen mit leichten Noten von Jasminblüten. Mineralisch-fruchtiger Abgang, anhaltend und vielschichtig.

17+/20 • 2019 bis 2030 • Art. 248737
75cl **Fr. 16.80** (ab 21.3.2019 19.–)



16.80

Meisterhaft, macht der berühmten Wachau alle Ehre.

2017 Ried Höhereck Grüner Veltliner

Smaragd

Aromen von weissem Pfirsich, Nektarinen, Mirabellen, weissen Pflaumen und Limetten. Getragen wird das komplexe Aromabündel von einer steinigen Mineralität. **Sensationell, alles wirkt so feingliedrig und harmonisch!** Am Gaumen elegant und leichtfüßig. Traumhafter Länge. Der Höhereck endet salzig, kräftig, komplex und anhaltend.

19+/20 • 2021 bis 2040 • Art. 248733
75cl **Fr. 29.70** (ab 21.3.2019 33.–)



29.70

29.70



Grandioser Riesling.
2016 Riesling Smaragd Ried
Kellerberg

Kühle Aromen von Limette und frischer Zitrone. Untermalt von exotischen Früchten und dezentem Jasmin. Hoch mineralisch mit leichter Würze. **Toller, komplexer Gaumen, straff und ewig lang.** Grandiose Säure begleitet die Aromen bestens. Der Kellerberg endet anhaltend, tief fruchtig mit salzig-mineralischem Finish.

19+/20 • 2019 bis 2047 • Art. 246520
75cl **Fr. 29.70** (ab 21.3.2019 33.–)

29.70



Leht die grossen Namen das Fürchten.
2016 Grüner Veltliner Smaragd
Ried Höhereck

Aromen von weissem Pfirsich, Mirabellen, weissen Pflaumen und Limetten. Dazu Noten von Jasminblüten, leichte Anklänge von weissem Pfeffer. Am Gaumen Eleganz und Leichtigkeit, jedoch mit Druck und enormem Schmelz. Sagenhafte Länge. Der Höhereck endet salzig und anhaltend. **Ein grandioser GV, der den berühmten Namen die Stirn bieten kann.**

19/20 • 2019 bis 2040 • Art. 246519
75cl **Fr. 29.70** (ab 21.3.2019 33.–)

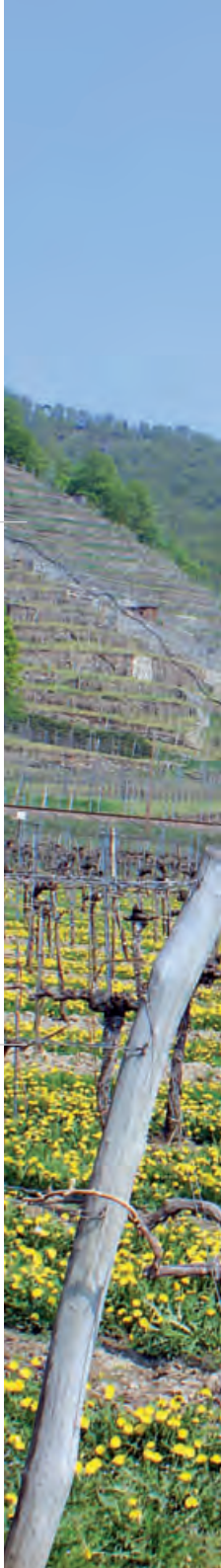
34.–



Verführerisches Kraftbündel.
2007 Grüner Veltliner
Loibenberg

Wow, was für ein intensiver, komplexer, edler, mineralischer Duft. **Cremig weicher, aber dennoch wunderbar rassiger Gaumenfluss, ein schlankes Kraftbündel,** da ist so ein verführerischer Schmelz im Spiel, wirkt bei aller Konzentration immer noch tänzerisch leicht, zeigt eine stattliche Struktur und einen fulminanten Nachhall, eine attraktive Weinpersönlichkeit.

18/20 • 2019 bis 2027 • Art. 245205
75cl **Fr. 34.–** (ab 21.3.2019 39.–)





Veyder-Malberg: Unkonventionell an die Spitze.

WACHAU
SPITZ

Hier sind wir seit der Geburtsstunde eines Weinguts mit dabei! Peter Veyder-Malberg – langjähriger Leiter eines renommierten Weinguts – erfüllte sich seinen Traum vom eigenen Gut und macht vieles anders als seine arrivierten Kollegen. Er bewirtschaftet kaum berühmte Lagen und hat sich stark dem nachhaltigen Weinbau verschrieben. **Nur 2.2 ha gross ist sein Juwel. Das sind exponierte Terrassen mit alten Rebbeständen, die nur mit grossem Aufwand zu bewirtschaften sind.** Beim Gang durch seine steilen Weingärten im hinteren Teil der Wachau wird einem klar, wie aufwändig und schwierig hier die Handarbeit ist. Die Reben um Viessling und Spitz herum liegen im Schnitt ein paar Hundert Meter höher als im unteren Teil bei Dürnstein, somit ist das Klima deutlich kühler und erklärt den etwas niedrigeren Alkoholgehalt in seinen Weinen.

Peter Veyder-Malberg gehört zu den ganz Mutigen. Obwohl in der Wachau von vielen seiner Kollegen für unmöglich gehalten, setzt er auf biologischen Rebbau. Der Verarbeitung gesunder Trauben ohne Botrytisplzbefall gilt die oberste Priorität. So entstehen aufregende, kristallklare, subtile Gewächse mit filigraner Mineralik und viel Spannung. **Ein zauberhaftes Bijou in unserem Sortiment!**

Grüner Veltliner mit 20/20 zum Träumen.

2017 Grüner Veltliner Weitenberg

Aus 60- bis 80-jährigen Reben; Gneis und Glimmerschiefer.

Komplexe Aromen von Limettenschale, Weinbergpfirsich, exotischen Früchten, Mirabellen, gepaart mit grünem Apfel. Untermalt von Gewürzen, Kräutern und einer markant steinigen Mineralität. **Am Gaumen elegant und nobel, cremig mit Schmelz mit sagenhafter Harmonie und Länge.** Atemberaubende Mineralität. Das ganze Bündel wird von einer reifen Säure bestens unterstützt. Der Weitenberg endet lang und anhaltend mit Schmelz und würzig-mineralischem Finale. **Ein ganz grosser Weisswein aus der Wachau!**

Peter Veyder-Malberg



58.–

20/20 • 2019 bis 2040 • Art. 248713 • 75cl Fr. 58.– (ab 21.3.2019 64.–)

44.–



Exotischer Früchtekorb für Nase und Gaumen.

2017 Grüner Veltliner Hochrain

Mineralisch geprägt, subtile Kräuterwürze. Tolle exotische Noten nach frischer Melone, Papaya und Ananas, dezente Noten von weissem Pfirsich. Betörende Nase, wirkt sehr animierend und komplex. **Am Gaumen edel mit enormem Trinkfluss und straff, gute Harmonie und tolle Eleganz.** Unglaublich tiefer, kräftiger, hoch mineralischer Abgang.

19+/20 • 2019 bis 2040 • Art. 248712
75cl **Fr. 44.–** (ab 21.3.2019 48.–)

Degustation
Schweiz & Öster-
reich, inkl. Studach
& Gantenbein

5. März, 16 - 20 Uhr im
Volkshaus Zürich
Infos und Anmeldung:
gerstl.ch/ch-a

77.50

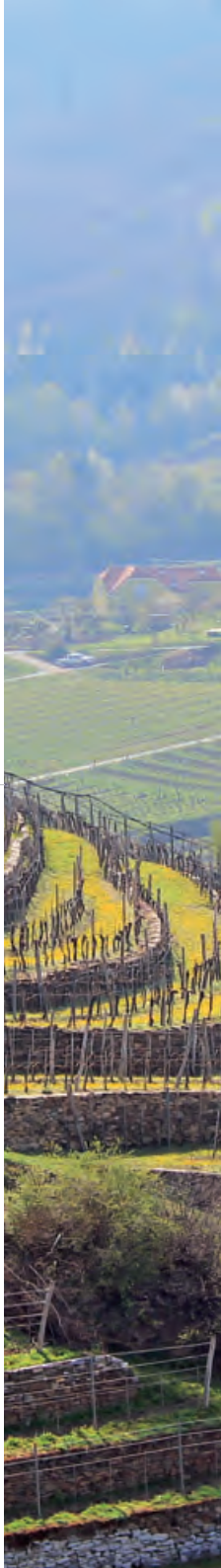


Riesling-Kunst aus der Wachau.

2016 Riesling Brandstatt

Zitronengelb mit grünen Reflexen. Komplexer, verschlossener Auftakt. Aromen von kandierten Zitrusfrüchten, Nektarinen und weissem Pfirsich, gepaart mit grünem Apfel. Untermalt von Noten nach Mandarinenblüten, Jasmin und Schiefer. Tief fruchtig, edel mit aromatischer Tiefe. **Am Gaumen mit verführerischer Eleganz, seidigem Gaumenfluss,** viel Zitrusfrucht und weissem Pfirsich mit hoher Mineralität und floralen Noten. Der Brandstatt endet anhaltend, kräftig und nobel mit würzig-mineralischem Finish.

19+/20 • 2019 bis 2038 • Art. 247229
75cl **Fr. 77.50** (ab 21.3.2019 85.–)



Fruchtbombe von grosser Klasse.

2017 Riesling Bruck

Zitronengelb mit grünen Reflexen. Expressiver Auftakt. Aromen von Limetten, frischen Zitronen und Nektarinen, gepaart mit Grapefruit und reifem grünem Apfel. Dazu Noten von weissen Blüten und nassem Schiefer. Sehr harmonisch mit aromatischer Tiefe. Am Gaumen straff und feingliedrig, wieder Limetten und weisser Pfirsich mit hoher Mineralität und floralen Noten. **Der Bruck endet lang, kräftig und edel mit würzig-mineralischem Finish.**

19/20 • 2019 bis 2035 • Art. 248714
75cl **Fr. 34.–** (ab 21.3.2019 39.–)



34.–

Absoluter Weltklasse-Riesling!

2017 Riesling Buschenberg

«Einer der besten Rieslinge, die ich je probieren durfte; vergleichbar mit einem Riesling Grosses Gewächs aus der Nahe» (Pier Tognini). Zitronengelb mit grünen Reflexen. Komplexer, mineralischer Auftakt. Subtile Aromen von weissen Steinfrüchten, gelber Mango, Limettenschale, Passionsfrucht gepaart mit reifem Apfel und Birnenkompott. **Am Gaumen edel, tief und komplex.** Markante schiefrige Mineralität gepaart mit Kräuterwürze. Der Buschenberg endet harmonisch, sehr edel und kräftig mit salzig-fruchtigem Finish.

20/20 • 2021 bis 2047 • Art. 248715
75cl **Fr. 48.–**



48.–

Den «Liebedich» muss man einfach lieben.

2016 Liebedich, Grüner Veltliner

Helles Zitronengelb. Frische, weissfruchtige Aromen. Pfirsich, Mirabellen, frische Zitronen mit Noten von weissem Pfeffer. Getragen wird das Fruchtbündel von einer deutlichen Mineralität, steht ihm sehr gut. **Am Gaumen harmonisch, straff mit guter Säure bestückt, erzeugt der Liebedich Länge und Spannung.** Er endet elegant, mittelkräftig mit salzigem Abgang.

18/20 • 2019 bis 2026 • Art. 247225
75cl **Fr. 34.–**



34.–

44.–



Rarität: Riesling-Cuvée der Spitzenklasse.

2016 2B Riesling

Da die Mengen der zwei Lagen Buschenberg und Bruck zu klein waren, hat Peter daraus eine Cuvée kreiert. 20% Bruck, 80% Buschenberg.

Helles Zitronengelb. Charaktervoller Auftakt. Wunderbare Aromen nach Zitrusfrüchten, exotische Früchte, wilder Jasmin. **Wirkt kühl, kristallin und sehr klar.** Die Mineralität ist atemberaubend, schiefbrig und sehr markant. Sehr eleganter Gaumen mit grandioser Säure, cremig mit viel Schmelz. Die Aromen bestätigen sich, exotisch mit Tiefe und Potenzial. Der 2B endet anhaltend, salzig und sehr mineralisch.

20/20 • 2019 bis 2040 • Art. 247228
75cl **Fr. 44.–** (ab 21.3.2019 48.–)

77.50



Riesling-Kunst aus der Wachau.

2016 Riesling Brandstatt

Aromen von kandierten Früchten, Nektarinen und weissem Pfirsich, gepaart mit grünem Apfel und caramelisierter Zitrone. Dazu Noten von Mandarinenblüten, Jasmin und nassem Schiefer. Hoch komplex, edel, mit aromatischer Tiefe. **Am Gaumen mit viel Druck, elegant und feingliedrig.** Der Brandstatt endet anhaltend, nobel mit würzig-mineralischem Finish.

19+/20 • 2019 bis 2035 • Art. 247229
75cl **Fr. 77.50** (ab 21.3.2019 85.–)

44.–



Die GV-Alternative aus reiner Handarbeit.

2015 Grüner Veltliner Alter. Native

Ausbau 15 Monate in kleinen Holzfässern.

Die Trauben stammen von den Rieden Buschenberg, Loibenberg und ein kleiner Teil vom Hochrain. **Für 17 Tage wurden die Trauben – wie Rotwein – mit den Schalen vergoren.** Mangels Farbstoffen in den Beerenhäuten wird durch diese Maischegärung keine Farbe freigesetzt, hingegen werden die Tannine dabei ausgelaut.

Weicher, cremiger Gaumen, Aromen von Orangenschalen, Quitten, mit leichter mineralischer Würze. Dezent Tannine durch die Maischegärung, tolle Säure und ungläubliche Mineralität. **Ein Grüner Veltliner der anderen Art, toller Wein!**

19/20 • 2019 bis 2040 • Art. 247230
75cl **Fr. 44.–** (ab 21.3.2019 48.–)



Emmerich Knoll: Gesuchte Kultweine aus der Wachau.

WACHAU
DÜRNSTEIN

Unter den Weingärten Österreichs nimmt die Wachau eine Sonderstellung ein. Nirgends sonst präsentiert sich der Weinbau in einer ähnlich spektakulären Kulturlandschaft mit atemberaubenden Steilterrassen direkt an der schönen blauen Donau. 16 ha eigenes Land hat das Weingut, 5 ha Vertragswinzer. Die Weinbergarbeit ist nachhaltig und organisch, man gehört jedoch keiner Organisation an. Inzwischen wird **das Familiengut in sechster Generation betrieben.**

Der Fluss setzt natürlich auch klimatische Akzente und sorgt neben den unterschiedlichen Bodenformationen für prägnante Lagenunterschiede. Die imposanteste und gehaltvollste von drei Weinkategorien ist der «Smaragd». «Federspiel» und «Steinfeder» heißen die etwas leichteren Weine.

Ein Winzer, der diese Herausforderung meistert, ist immer bemerkenswert. Wenn er dies jedoch über Jahre hinweg mit anscheinend spielerischer Leichtigkeit schafft wie Emmerich Knoll, dann ist er ein rarer Meister seines Fachs. Unaufdringlich, stoffig, aber ohne Schwere ist jeder Wein aus der Knoll'schen Kollektion ein komplexes, kleines Meisterwerk. Kein Wunder, ist das Renommee von Knoll gigantisch.

Atemberaubende Aromatik.

2017 Grüner Veltliner Smaragd Ried Schütt

Helles Goldgelb. Weissfruchtiger Auftakt. Dichte Aromen von weissem Pfirsich, Zitronen und Mandarinschalen, untermalt von weissem Pfeffer, mildem Tabak und komplexer kalkiger Mineralität. Straffer, eleganter Gaumen, weisse Steinfrüchte und Ananas, alles bestens getragen von der belebenden Säure. **Mineralisch-würziger Abgang, anhaltend und nobel.**

19+/20 • 2020 bis 2041 • Art. 248721
75cl **Fr. 39.80** (ab 21.3.2019 45.–)

Junior und Senior
Emmerich Knoll

Unterloiben



39.80



Strotzt nur so vor Freude und Harmonie.

2017 Grüner Veltliner Loibner Federspiel

Riecht intensiv nach Weinbergpfirsich, Jasminblüten und Aprikosen. Helles Zitronengelb. Fruchtiger Auftakt. Noten von gelben Steinfrüchten, weissem Pfeffer, unterlegt mit fruchtigen Aromen, die an Limetten und Mandarinen erinnern. Begleitet von einer dezenten mineralischen Note. Am Gaumen trocken, straff mit gut stützender Säure. **Die Frucht kommt voll zum Tragen.** Fruchtbetont und mittelkräftig im Abgang.

18/20 • 2019 bis 2029 • Art. 248717

75cl **Fr. 22.–** (ab 21.3.2019 24.–)

Herrliche Erfrischung mit einem Hauch Exotik.

2017 Grüner Veltliner Ried Kreutles Federspiel

Helles Zitronengelb. Mineralischer Auftakt. Markante Aromen nach Zitrusfrüchten, weissen Steinfrüchten, rauchig-würzig unterlegt, gepaart mit mineralischen Noten nach Schiefer. Frischer, straffer Gaumen. Viel Limettenfrucht mit weissen Pfirsichen und dezent exotischen Anklängen. **Mittelkräftiger, saftiger Abgang, wirkt erfrischend und trinkfreudig.**

18+/20 • 2019 bis 2031 • Art. 248718

75cl **Fr. 22.–** (ab 21.3.2019 24.–)

Grüner Veltliner der Spitzenklasse.

2017 Grüner Veltliner Smaragd Ried Loibenberg

Früchte, Mango und Ananas, gepaart mit schwarzem Pfeffer und Tabak. Am Gaumen seidig mit harmonischer Säure. **Tiefe gelbfruchtige Aromen nach Ananas, Nektarinen und frischem Apfel,** mit würzig-schiefriger Mineralität unterlegt. Der Loibenberg endet lang und anhaltend mit markanter Frucht und leicht salzigem Abgang.

19+/20 • 2020 bis 2040 • Art. 248722

75cl **Fr. 39.80** (ab 21.3.2019 45.–)

Gesuchte Rarität.

2017 Grüner Veltliner Loibner Vinothekfüllung Smaragd

Helles Goldgelb. Komplexer Auftakt. Tiefe, süsse Würze, Kardamom, Safran und etwas Honig, gepaart mit gelben Steinfrüchten und exotischen Noten. Markante Mineralität erinnert an Schiefer. **Voller, cremiger Gaumen, geprägt von reifen Marillen, Quittengelée und kandierten Zitronen.** Markante Mineralität, untermalt von süsser Tabakwürze. Langer, gehaltvoller Abgang, tief fruchtig.

19+/20 • 2022 bis 2045 • Art. 248723

75cl **Fr. 65.–**

Der Balance-Star unter den Rieslingen.

2017 Riesling Loibner Smaragd

Helles Goldgelb. Aromen von gelben und weissen Steinfrüchten wie Nektarinen, Pfirsich und Mirabellen, gepaart mit Mandarinenblüten und etwas Honig. Untermalt von einer schiefriigen Mineralität. **Am Gaumen gute Balance, schön saftig mit gut eingebetteter Säure.** Tiefe Fruchtaromen mit floralen Noten und straffer Mineralität. Der Loibner Smaragd endet lang mit tieffruchtigem Finale.

18+/20 • 2019 bis 2034 • Art. 248726
75cl **Fr. 32.40** (ab 21.3.2019 36.–)

Ein echtes Juwel von einem Riesling Smaragd.

2016 Riesling Smaragd Ried Loibenberg

Helles Goldgelb. Nach Belüftung Noten von Nektarinen, weissem Pfirsich, exotischen Früchten und frischer Zitrusfrucht. Tolle Mineralität. Dazu florale Noten nach weissen Blüten. **Am Gaumen straff, elegant und präzis, packt richtig zu.** Tiefe Anklänge von Pfirsich, Limettenschale und Jasminblüten, mit schiefriiger Mineralität unterlegt. Die Säure ist von sensationeller Klasse, gut verwoben, erzeugt enorme Spannung bis zum salzig-kräftigen, mineralischen Abgang.

19+/20 • 2020 bis 2045 • Art. 246988
75cl **Fr. 43.20** (ab 21.3.2019 48.–)

Degustation
Schweiz & Österreich,
inkl. Studach & Gantenbein

5. März, 16-20 Uhr im
Volkshaus Zürich
Infos und Anmeldung:
gerstl.ch/ch-a

Bezaubernder Riesling mit expressiver Frucht.

2016 Riesling Smaragd

Aromen von gelben Steinfrüchten wie Nektarinen, Pfirsich und Mirabellen, gepaart mit Jasmin und einem Hauch Honig. Untermalt von einer schiefriigen Mineralität. **Am Gaumen harmonisch und saftig** mit gut eingebetteter Säure. Der Riesling endet lang mit tieffruchtigem Finale.

18+/20 • 2019 bis 2029 • Art. 246987
75cl **Fr. 32.40** (ab 21.3.2019 36.–)



32.40



Ganz nahe an der Riesling-Perfektion. 2017 Riesling Smaragd Ried Kellerberg

Helles Goldgelb. Komplexer, tiefer Auftakt. Duftet intensiv nach reifem Weinbergpfirsich, Mandarinen und Aprikosen. Traumhafte Mineralität, gepaart mit reifen Noten nach Zitronenschale und Akazienhonig. **Am Gaumen besticht er durch seinen Schmelz und sein Volumen, wirkt aber niemals fett.** Die tieffruchtigen Aromen kommen voll zur Geltung, gut gestützt von der perfekt eingebauten Säure. Der Kellerberg endet lang mit leicht mineralisch-salziger Note.

20/20 • 2021 bis 2047 • Art. 248728
75cl **Fr. 45.–** (ab 21.3.2019 50.–)

Ein begeisternder Gigant. 2017 Riesling Ried Schütt Smaragd

Helles Goldgelb. Berauscherer Auftakt. Aromen von weissen Pflaumen, Limetten, kandierter Zitrone, Mirabellen und subtilen Noten nach Jasmin und Orangenblüten. Unterlegt mit steiniger Mineralität und leichten Petrolnoten. **Am Gaumen die pure Eleganz mit gut eingebundener Säure, welche die Aromen bestens stützt.** Tief und komplex mit Harmonie und edlen Fruchtnoten. Der Ried Schütt endet hoch mineralisch mit weissfruchtigem Finale.

20/20 • 2022 bis 2050 • Art. 248729
75cl **Fr. 53.10** (ab 21.3.2019 59.–)

Komplexe Riesling-Power mit 20/20! 2017 Riesling Loibner Vinothekfüllung Smaragd

Helles Goldgelb. Verschlossener, komplexer Auftakt. Exotische Noten nach Papaya, gelber Mango und Ananas, gepaart mit Pfirsich, Honig und einem Hauch Grapefruit. Betörende, markante Mineralität, lässt den Wein sehr komplex erscheinen. **Am Gaumen mit deutlich mehr Volumen und Fülle, dichte, konzentrierte, tiefe Fruchtaromen.** Trotz seiner Kraft wirkt der Wein hoch elegant und feingliedrig. Die Vinothekfüllung endet würzig-mineralisch mit komplexem, fruchtbetontem Finale

20/20 • 2018 bis 2050 • Art. 248730
75cl **Fr. 68.–**

Grüner Veltliner mit der Handschrift des Kultwinzers.

2016 Grüner Veltliner Federspiel Trum

Noten von gelben Steinfrüchten, weissem Pfeffer, unterlegt mit fruchtigen Aromen, die an Limetten und Mandarinen erinnern. Begleitet von einer dezenten mineralischen Note. Am Gaumen trocken, straff

mit gut stützender Säure. **Die Frucht kommt voll zum Tragen. Der Grüne Veltliner Trum strotzt nur so vor Freude und Harmonie.** Fruchtbetont und mittelkräftig im Abgang.

17+/20 • 2019 bis 2028 • Art. 246980
75cl **Fr. 24.30** (ab 21.3.2019 27.–)

Atemberaubende Aromatik von Knoll.

2016 Grüner Veltliner Smaragd Ried Kreutles

Tolle Aromen nach weissen Blüten und gelben Steinfrüchten mit einem Hauch nobler Pfefferwürze. Leichte Zitrusnoten mit schiefrieger Mineralität. **Am Gaumen zeigt sich der Wein cremig, mit wunderschöner Rasse und Fruchtigkeit.** Aprikosen und Nektarinen. Wunderbare Struktur mit belebender Säure. Der Wein endet anhaltend mit toller Salzigkeit und Mineralität im Abgang

19/20 • 2019 bis 2035 • Art. 246981
75cl **Fr. 37.50** (ab 21.3.2019 41.50)

Tänzerisch-eleganter Knoll-Riesling.

2016 Riesling Federspiel Loibenberg

Versprüht eine kühle, noble Aromatik. Reife Aprikosen mit Grapefruit und Zitronenschale, gepaart mit charaktervoller Mineralität. **Am Gaumen die pure Eleganz, wirkt leichtfüssig mit viel Finesse,** gut getragen von der wunderbaren Säure. Wieder gelbe Früchte und ein Hauch Petrol. Er endet lang und anhaltend.

18/20 • 2019 bis 2023 • Art. 246986
75cl **Fr. 24.50** (ab 21.3.2019 27.–)

Mit einem Hauch wilder Rosen.

2016 Gelber Muskateller Federspiel

Helles Zitronengelb. Fruchtig-floraler Auftakt. Typische Aromen von Lychee und wilden Rosen, vermischt mit Passionsfrucht, Limetten und einem Hauch Holunder. Leichte Anflüge von Muskat mit dezenter Mineralität. **Am Gaumen frisch und fruchtbetont mit gut stützender Säure.** Wieder tropische Früchte und Rosenwasser. Er endet mittelkräftig mit viel Frucht und Schmelz.

18/20 • 2019 bis 2022 • Art. 246992
75cl **Fr. 21.60** (ab 21.3.2019 24.–)



21.60



KAMPTAL
STRASS

Birgit Eichinger: Grüner Veltliner und Riesling sind ihre Leidenschaft.

Familie Eichinger

32.40



Basis für den Charakter eines Weins ist das Zusammenspiel von Boden und Klima. Im Kamptal ist dieses Zusammenspiel von ganz besonderer Finesse und Vielfalt. Denn hier haben wir es einerseits gleich mit dreierlei Arten von Böden zu tun, Urgestein, Löss und Lehm, andererseits mit einem Klima, das in dieser Konstellation wohl an wenigen Orten der Erde zu finden ist. Typisch für das rund 200 bis 300 Meter hoch gelegene Tal sind heiße Tage und kühle Nächte im Sommer, sowie lange sonnige Herbstperioden. **Diese kontrastreichen Bedingungen verleihen den Kamptal-Weinen ihren unvergleichlichen, kristallklaren, mineralischen Charakter.**

Birgit keltert grandiose Rieslinge und Grüne Veltliner aus den berühmten Lagen wie Heiligenstein, Gaisberg und Lamm. **Ihre Weine zeichnen sich durch einen unverwechselbaren Charakter, aromatische Tiefe, Eleganz und Langlebigkeit aus.** Bis hinauf zu den ersten Lagen werden die Weine alle gleich behandelt, von Hand gelesen, spontan vergoren und sorgfältig mehrere Monate auf der Feinhefe ausgebaut. Wir importieren die Weine von Birgit nun schon 10 Jahre und wurden nie enttäuscht. Im Gegenteil, jeder Jahrgang wird von uns mit Spannung und Vorfreude erwartet.

Betörender Riesling, voller Noblesse und Harmonie. 2017 Riesling Heiligenstein Erste Lage

Helles Zitronengelb. Charaktervoller Auftakt. Tiefe Aromen von gelben Pfirsichen, Nektarinen und Mirabellen, gepaart mit Limetten und Grapefruit, Jasmin und einem Hauch Akazienhonig. Untermalt von einer sandigen Mineralität. **Edler Gaumen, komplex und saftig mit gut stützender Säure.** Wieder viel Pfirsich und Mirabellen mit einem Hauch geriebener Zitronenschale. Dazu gesellt sich eine markante Mineralität. Der Heiligenstein endet kräftig, seidig und anhaltend mit leicht salziger Note.

19/20 • 2020 bis 2039 • Art. 248564
75cl Fr. **32.40** (ab 21.3.2019 36.–)

Ein richtiges Fruchtbündel.

2017 Grüner Veltliner Hasel

Schon der Hasel ist ein ganz toller Grüner Veltliner. Helles Zitronengelb. Frischer, fruchtiger Auftakt. Aromen von frischen Zitronen, Nektarinen mit einem Hauch Pfirsich. Dezent würzige Anklänge, untermalt von Noten nach frischen Wiesenkräutern. Begleitet wird das Fruchtbündel von einer subtilen Mineralität. **Am Gaumen mit expressiver Frucht und mittlerer Länge.** Zitrone, weisser Pfirsich, leicht pfeffrig. Der Hasel endet mittelkräftig mit leicht mineralisch-salziger Note.

16+/20 • 2019 bis 2027 • Art. 247789

75cl **Fr. 14.50** (ab 21.3.2019 16.–)



14.50

Sensationelles Genuss-Preis-Verhältnis.

2017 Grüner Veltliner Wechselberg

Helles Zitronengelb. Frischer, tieffruchtiger Auftakt. Tolle Aromen von reifen Steinfrüchten, Limetten, Zitronen, unterlegt mit würzigen Noten nach Cayennepfeffer. Charaktervoller Auftritt, gepaart mit steiniger Mineralität. Am Gaumen straff mit gut integrierter Säure, wieder weisse Steinfrüchte mit Limetten und rotem Pfeffer. **Der Wechselberg endet vielschichtig und anhaltend mit deutlich salziger Note.**

18/20 • 2019 bis 2030 • Art. 247790

75cl **Fr. 17.80** (ab 21.3.2019 20.–)



17.80

Grüner Veltliner wie aus dem Bilderbuch.

2016 Grüner Veltliner Lamm

Erste Lage

Mittleres Goldgelb. Würzig-mineralischer Auftakt. Tiefe, gelbfruchtige Aromen, die an Quitte, Aprikosen und Nektarinen erinnern, rauchig, würzig und mineralisch untermalt. **Sehr typisch GV und komplex!** Am Gaumen dezente Wachsnoten, mit seidig-weicher Textur, ungemein saftig, transparent und balanciert. Tolle Frucht von Honigmelonen, mineralisches, lang anhaltendes Finale.

19/20 • 2019 bis 2035 • Art. 246971

75cl **Fr. 32.40** (ab 21.3.2019 36.–)



32.40